



Gästehaus St. Georg

Tagungsmappe

2020-2021

Tagen in Bayerns ältestem Kloster





Zur Geschichte der Abtei

Das Kloster Weltenburg wurde von den iroschottisch-kolumbanischen Wandermönchen Eustasius und Agilus um das Jahr 600 gegründet und ist somit das älteste Kloster Bayerns. Im Jahre 1803 wurde das Kloster Opfer der Säkularisation und aufgelöst. Schon 1842 wurde es jedoch durch König Ludwig I. von Bayern als Priorat wiederaufgebaut und von Mönchen aus Metten besiedelt. Seit 1913 ist Weltenburg wieder Abtei.

Der Mittelpunkt des Klosters Weltenburg ist die, von den Gebrüdern Asam in den Jahren 1716-1739 erbaute und ausgestaltete weltberühmte Abteikirche. Diese zählt zu den Spitzenleistungen des europäischen Barocks.

Das Besucherzentrum, im historischen Felsenkeller lädt zum Eintauchen in Vergangenheit und Gegenwart ein. Hier können Sie sich anhand von Filmen über das Leben und Wirken der Mönche, über die Asamkirche und die Klosterbrauerei informieren.

Im Gästehaus St. Georg stehen über 57 Zimmer – 3 davon barrierefrei – und 8 Tagungsräume zur Verfügung. Die Gästezimmer sind modern und hochwertig schlicht ausgestattet; mit klaren Linien, in Verbindung mit modernster Technik und Komfort. Ein Aufenthaltsraum mit Weltenburger Bierspezialitäten und ein Lesezimmer mit Tageszeitungen, Sachliteratur und Belletristik sind jederzeit für unsere Gäste zugänglich.





Tagungsarrangements

Halbtag (Vormittag bzw. Nachmittag)

- Tagungsraum, entsprechend der Gruppengröße
- Standardmedien (siehe Raumbeschreibung)
- WLAN-LAN Zugang, kostenfrei
- Tagungsgetränke (Wasser, Kaffee und Teeauswahl)
- Kaffeepause mit Dinzler®-Kaffee, Ronnefeldt®-Teebar
Vormittags: Snacks (Studentenfutter, Hanuta, Knoppers, etc.) und Fruchtsmoothies
Nachmittags: Blechkuchen oder Muffins, etc.

Preis pro Person: 25,00 EUR

Standard

- Tagungsraum, entsprechend der Gruppengröße
- Standardmedien (siehe Raumbeschreibung)
- WLAN-LAN Zugang, kostenfrei
- Tagungsgetränke (Wasser, Kaffee und Teeauswahl)
- Mittagessen (2-Gang, 2 Gerichte zur Vorauswahl) und Tafelwasser aus hauseigener Quelle
- Kaffeepause am Nachmittag mit Dinzler®-Kaffee, Ronnefeldt®-Teebar und Blechkuchen oder Muffins, etc.

Preis pro Person: 37,00 EUR

Komfort

- Tagungsraum, entsprechend der Gruppengröße
- Standardmedien (siehe Raumbeschreibung)
- WLAN-LAN Zugang, kostenfrei
- Tagungsgetränke (Wasser, Kaffee und Teeauswahl)
- Tagungsblock und Stift
- Kaffeepause am Vormittag mit Dinzler®-Kaffee, Ronnefeldt®-Teebar und Snacks (Studentenfutter, Hanuta, Knoppers, etc.) und Fruchtsmoothies
- Mittagessen 3-Gänge (zwei Gerichte stehen zur Wahl) Tafelwasser aus hauseigener Quelle,
- Kaffeepause am Nachmittag mit Dinzler®-Kaffee, Ronnefeldt®-Teebar und Blechkuchen, oder Muffins, etc.

Preis pro Person: 55,00 EUR



Tagungsräume

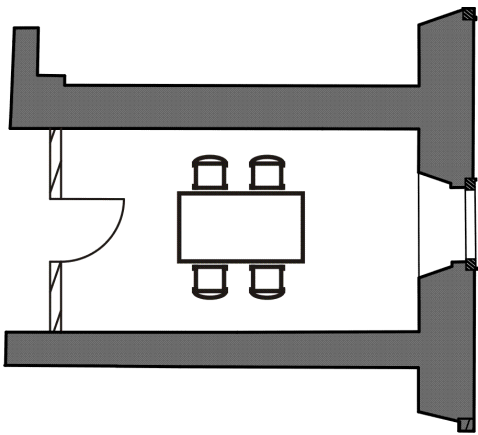
St. Hildegard

Maße:

Größe: 18 m²
Länge x Breite: 5,7 x 3,2 m
Höhe: 3,10 m (bis Lichtband 2,6 m)
WLAN: WLAN, Tageslicht, abschließbar
Standardmedien: 1 Flipchart, 1 Pinnwand

Bestuhlung:

Block 4



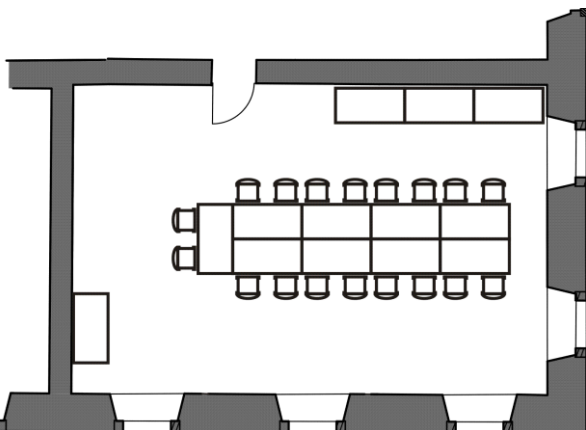
St. Wolfgang

Maße:

Größe: 75 m²
Länge x Breite: 10,9 x 6,9 m
Höhe: 3,3 m (bis Lichtband 2,7 m)
Ausstattung: WLAN, Tageslicht, abschließbar
Standardmedien: 80" Flatscreen, Audioanlage,
2 Flipcharts, 4 Pinnwände

Bestuhlung:

Block: 18
Karree: 20
U-Form: 17
Parlamentarisch: 19
Kino: 49
Stuhlkreis: 31



St. Emmeram

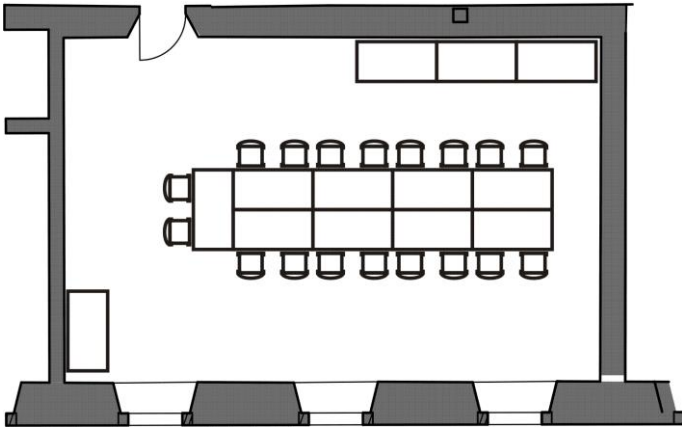


Maße:

Größe: 74 m²
Länge x Breite: 6,9 x 10,7 m
Höhe: 3,30 m (bis Lichtband 2,7 m)
Ausstattung: WLAN, Tageslicht, abschließbar
Standardmedien: 80" Flatscreen, Audioanlage,
2 Flipcharts, 4 Pinnwände

Bestuhlung:

Block: 18
Karree: 22
U-Form: 17
Parlamentarisch: 25
Kino: 56
Stuhlkreis: 31



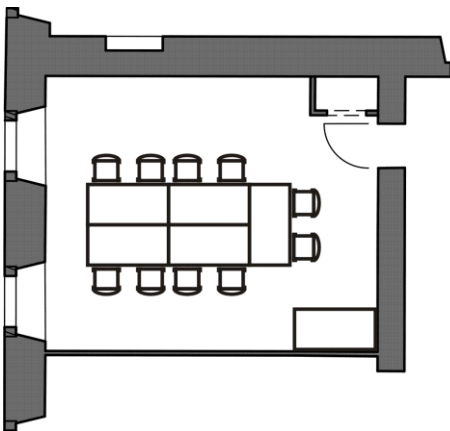
St. Maurus

Maße:

Größe: 35 m²
Länge x Breite: 6,5 x 5,6 m
Höhe: 3,10 m (bis Lichtband 2,6 m)
Ausstattung: WLAN, Tageslicht, abschließbar
Standardmedien: 2 Flipcharts, 4 Pinnwände

Bestuhlung:

Block: 10
Karree: 12
U-Form: 10
Kino: 25
Stuhlkreis: 14





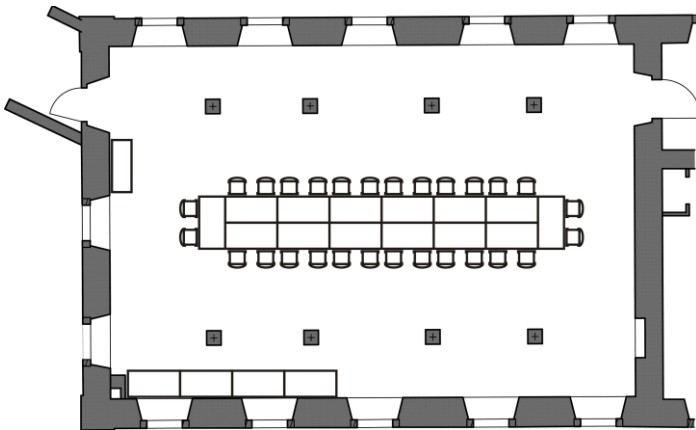
Festsaal

Maße:

Größe: 172 m²
Länge x Breite: 15,9 x 10,8 m
Höhe: 3,4 m (bis Lichtband: 3,1 m)
Ausstattung: WLAN, Tageslicht
Standardmedien: Beamer mit Leinwand,
PA-Anlage (2 Funkmikro,
1 Lavaliermikro, CD/MP3-Player)
Rednerpult, 2 Flipcharts,
4 Pinnwände

Bestuhlung:

Block: 28
Karre: 36
U-Form: 25
Parlamentarisch: 49
Kino: 101
Stuhlkreis: 40



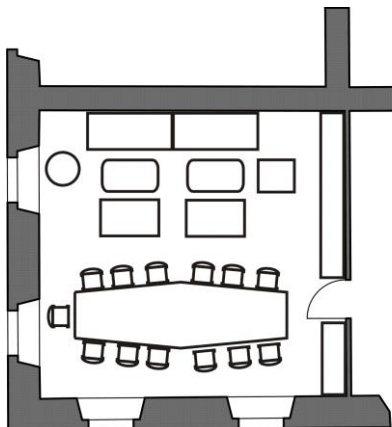
Clubzimmer

Maße:

Größe: 51 m²
Länge x Breite: 7,6 x 6,7 m
Höhe: 3,4 m (bis Kronleuchter 2,1 m)
Ausstattung: WLAN, Tageslicht, abschließbar
Standardmedien: 1 Flipchart

Bestuhlung:

Block: 13





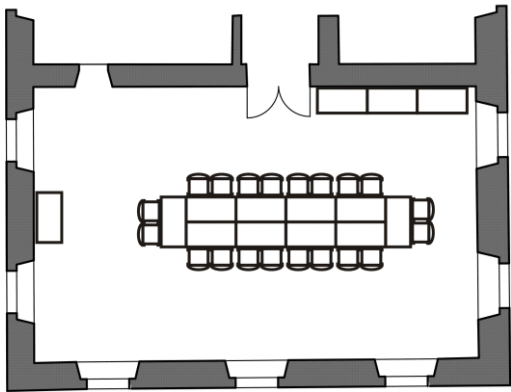
St. Kolumban

Maße:

Größe:	71 m ²
Länge x Breite:	10,5 x 6,8 m
Höhe:	3,60 m
Ausstattung:	WLAN, Tageslicht
Standardmedien:	Beamer mit Leinwand, 2 Flipcharts, 4 Pinnwände

Bestuhlung:

Block:	20
Karree:	20
U-Form:	17
Parlamentarisch:	20
Kino:	29
Stuhlkreis:	26



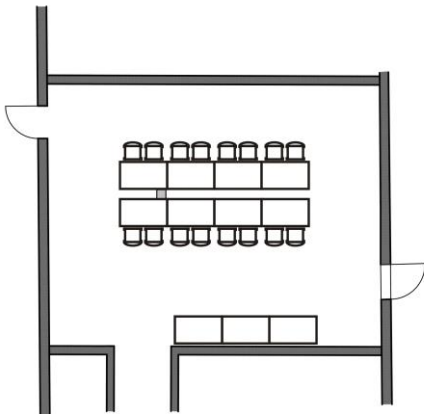
St. Gregor

Maße:

Größe:	69 m ²
Länge x Breite:	9,8 x 7 m
Höhe:	2,5 m (bis Balkendecke)
Ausstattung:	WLAN, Lüftung,
Standardmedien:	Beamer mit Leinwand, 2 Flipcharts, 4 Pinnwände

Bestuhlung:

Block:	16
Karree:	16
U-Form:	13
Parlamentarisch:	17
Kino:	36
Stuhlkreis:	25





Bestuhlungsübersicht



	Block	Karree	U-Form	U-Form XL	parlamentarisch	Kino	Stuhlkreis
St. Hildegard	4	-	-	-	-	-	-
St. Wolfgang	18	20	17	-	19	49	31
St. Emmeram	18	22	17	21	25	56	31
St. Maurus	10	12	10	-	-	25	14
Festsaal	28	36	25	43	49	101	40
Clubzimmer	13	-	-	-	-	-	-
St. Kolumban	20	20	17	-	20	29	26
St. Gregor	16	16	13	-	17	36	25

Tagungstechnik

Pinnwand	2,50 EUR pro Stück/Tag
Flipchart mit Block, 20 Blatt	2,50 EUR pro Stück/Tag
Moderationskoffer	25,00 EUR pauschal je Koffer
CD-Player	10,00 EUR pro Tag
DVD Player	15,00 EUR pro Tag
Tageslichtprojektor	kostenfrei
Whiteboard 90 x120 cm	5,00 EUR pro Tag
Moderationspapier, braun	0,50 EUR pro Bogen
Flipchartblock 20 Blatt, weiß/kariert	5,00 EUR pro Block
Rednerpult	kostenfrei
Stehtische	kostenfrei
Klavier	kostenfrei
Tagungsbuch und Stift	2,50 EUR pro Teilnehmer
Laserpointer	1,50 EUR pro Tag
Presenter	5,00 EUR pro Tag
Konferenztelefon	25,00 EUR pro Tag
Mikrofon (Lavalier-, Kopfbügel oder Hand)	30,00 EUR pro Tag (nicht für Festsaal!)
Dokumentenkamera	25,00 EUR pro Tag



Kopien, Ausdrücke, Faxe

Kopien und Ausdrücke	0,10 EUR
auf Folie s/w	0,50 EUR
Faxempfang pro Seite	0,10 EUR
Fax senden pro Faxeauftrag	0,10 EUR

Raummieten

Raummieten für weitere Räume bzw. bei Buchung eines Arrangements unter 10 Personen:

St. Hildegard	55,00 EUR pro Tag
St. Wolfgang	95,00 EUR pro Tag
St. Emmeram	95,00 EUR pro Tag
St. Maurus	75,00 EUR pro Tag
Festsaal	115,00 EUR pro Tag
Clubzimmer	55,00 EUR pro Tag
St. Kolumban	95,00 EUR pro Tag
St. Gregor	95,00 EUR pro Tag

Verpflegung

Kaffeepause, Teeauswahl mit Snacks oder Gebäck	5,50 EUR pro Person
Brezeln mit Butter oder bel. Brötchen	2,50 EUR pro Person
Mittagessen (2-Gang Menü) und Tafelwasser*	15,00 EUR pro Person
Mittagessen (3-Gang Menü) und Tafelwasser*	20,00 EUR pro Person
Abendessen (1-Gang Menü) und Tafelwasser*	12,00 EUR pro Person
Obstauswahl im Tagungsraum	3,50 EUR pro Person

* aus hauseigener Quelle, unbegrenzt



Zimmer

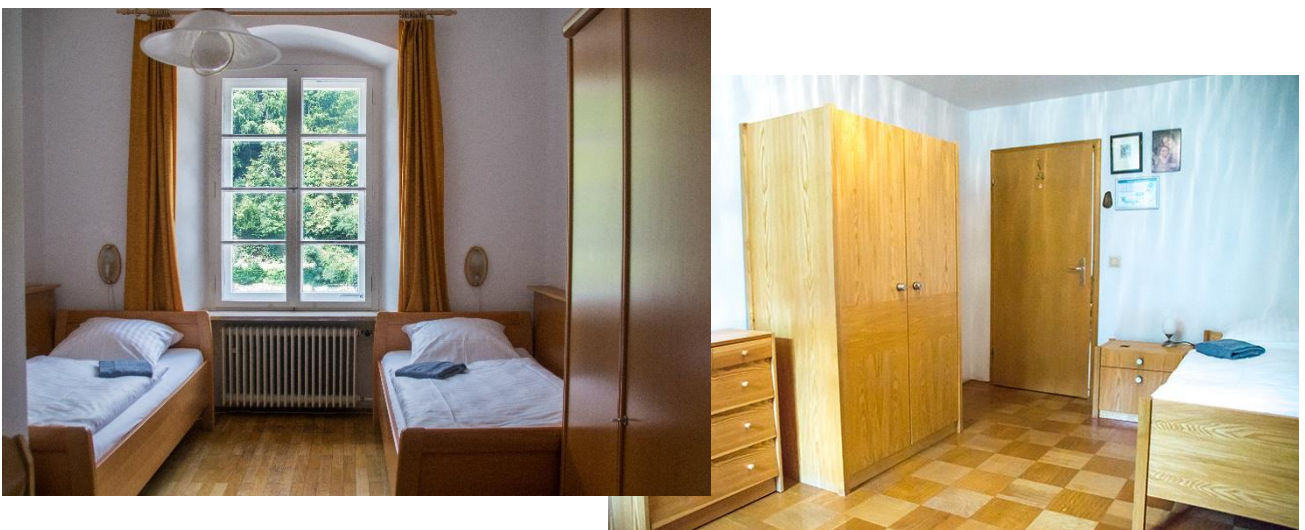
Georgstrakt

Mit der schlichten, soliden Ausstattung in modernem Design, passen sich unsere Zimmer im Georgstrakt an die klösterliche Umgebung an. Auf persönlichen Komfort (Dusche, Toilette und Haartrockner) und moderne Technik (Direktwahltelefon) müssen Sie dennoch nicht verzichten.



Prälatur

Unsere Zimmer in der Prälatur sind sehr einfach möbliert aber zweckmäßig und mit einer Dusche ausgestattet. Die Toiletten befinden sich in jeder Etage am Anfang des Flures.





Preise für Übernachtung

Übernachtung inkl. Frühstücksbuffet (Preise pro Person und Nacht)

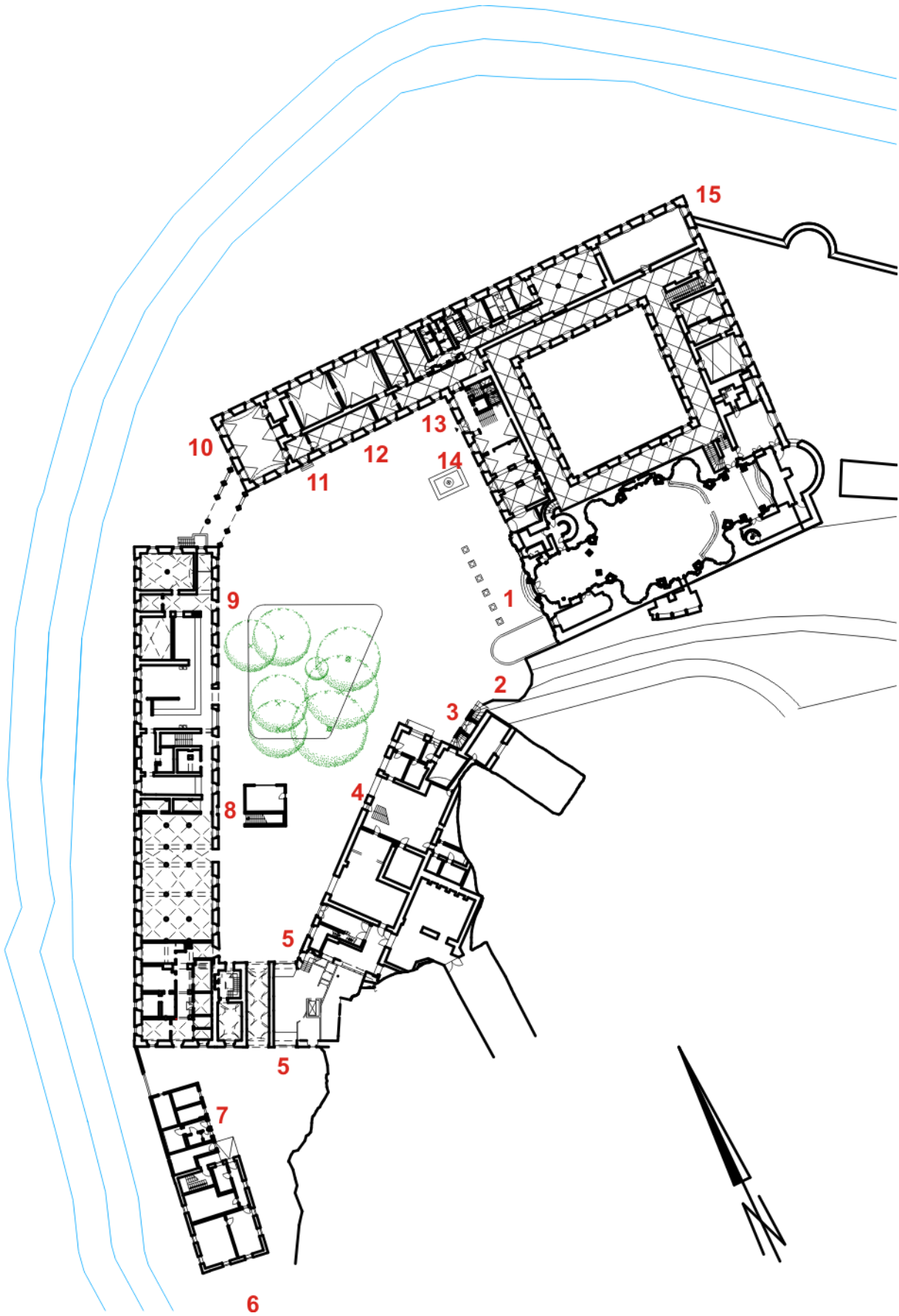
Georgstrakt (mit Dusche, WC)	
Einzelzimmer	63,00 €
Zweibettzimmer	55,00 €
Zweibettzimmer zur Einzelnutzung	77,00 €

Prälatur (mit Dusche bzw. Waschgelegenheit, WC auf Etage)	
Einzelzimmer	54,00 €
Zweibettzimmer	45,00 €
Zweibettzimmer zur Einzelnutzung	67,00 €

Übersicht

1. Abteikirche
2. Zugang Frauenberg und Wanderweg
Richtung Kelheim
3. Besucherzentrum
4. Brauerei
5. Haupteingang Gästehaus St. Georg und
Rezeption
6. Richtung Dorf Weltenburg,
Fahrradkeller „Alte Schmiede“,
Fähre, Besucherparkplatz,
Bushaltestellen
7. Behindertentoilette
(im Winter öffentliche Tagestoilette)
8. Kiosk, öffentliche Toilette (UG)
9. Klosterschenke Büro, Biergarten
10. Schiffskasse (Anlegestelle Nr. 15)
11. Eingang Barocksaal (Klosterschenke)
12. Eingang Prälatur und Speiseräume
(Gästehaus)
13. Pforte Kloster
14. Klosterladen
15. Hochwassermarken, Richtung
Schiffsanleger

Weitere Informationen finden Sie unter den jeweiligen Stichworten auf den nachfolgenden Seiten





Rahmenprogramme

Gemütlicher Ausklang



In unserem Aufenthaltsraum stehen Ihnen unsere Bierspezialitäten aus der Weltenburger Klosterbrauerei aber auch alkoholfreie Getränke und eine kleine Auswahl von Snacks zur Selbstbedienung zur Verfügung. Die Bezahlung erfolgt auf Vertrauensbasis: bitte legen Sie den Betrag laut Preisaushang in die bereitstehende Holzschale. Auf Wunsch stellen wir Ihnen eine Strichliste zur Verfügung, den Gesamtbetrag setzen wir dann auf die Gesamtrechnung.

⇒ Der Aufenthaltsraum steht allen Hausgästen jederzeit zur Verfügung, eine Reservierung ist nicht möglich

Kirchenführung

(Anbieter: Benediktinerabtei Weltenburg)

Fast ein Muss ist der Besuch der berühmten Abteikirche, ein Werk der Gebrüder Asam.

Das unter dem damaligen Abt Maurus Bächl (1713-1743) in den Jahren 1716-1739 erbaute und ausgestaltete Gotteshaus zählt zu den Spitzenleistungen des europäischen Barock.

Buchung bis 10 Tage im Voraus über das Büro des Gästehauses möglich.
Vor Ort ist Barzahlung oder per Rechnungsstellung möglich. Auf Wunsch setzen wir den Betrag auf die Gesamtrechnung des Gästehauses.



Preise bei Gruppen ab 10 Personen:

30 Minuten

3,00 EUR pro Person

45 Minuten

4,50 EUR pro Person

60 Minuten

6,00 EUR pro Person

Weitere Infos und Buchungsformular unter: <https://kloster-weltenburg.de/fuehrungen/>



Besucherzentrum

(Anbieter: Benediktinerabtei Weltenburg)

Erleben Sie 1000 Jahre Geschichte im Besucherzentrum! Im historischen aus dem Naturfels



ausgeschlagenen Keller der Klosterbrauerei, der bereits auf einem Stich von 1726 zu sehen ist, lädt eine Ausstellung, konzipiert von Dr. Maria Baumann, zum Eintauchen in Vergangenheit und Gegenwart ein. Der Bogen spannt sich von der Feuersteinhacke über die ersten frühchristlichen Spuren und die bewegten Jahrhunderte des Klosters vom Mittelalter bis zur Neuzeit bis hin zum aktuellen Leben und Wirken der Benediktiner in Weltenburg. Sie erinnert an den Bauherrn Abt Maurus Bächel, der 1716 mit viel Wagemut und wenig Geld den Bau des Gotteshauses begann, und das herausragende

Wirken der Asams. Ein Schwerpunkt liegt aber auch auf der großen handwerklichen Leistung, die Maurer, Zimmerleute, Steinmetze und viele andere beim Kirchenbau erbracht haben. Anhand von Werkzeugen und Modellen wird sichtbar, wie ein Fresko und Stuckplastiken entstehen.

Im Besucherzentrum werden auch folgende Filme vorgeführt:

- „Benediktiner im Kloster Weltenburg“ (ca. 25 Minuten)
- „Klosterbrauerei“ (14 Minuten, Imagefilm, auch in Englisch möglich)
- Virtuelle Kirchenführung (ca. 19 Minuten, auch in Englisch möglich)

Buchung 10 Tage im Voraus über das Büro des Gästehauses. Die Bezahlung ist vor Ort bar möglich. Auf Wunsch stellen wir eine Rechnung aus oder setzen den Betrag auf die Gesamtrechnung des Gästehauses.

Eintritt	2,50 EUR pro Person
Eintritt ab 10 Personen (Gruppe)	2,00 EUR pro Person

Weitere Infos und Buchungsformular unter: <https://kloster-weltenburg.de/fuehrungen/>



Brauereiführung

(Anbieter: Stadtmaus Regensburg, TCH Veranstaltungen GmbH)

Die älteste Klosterbrauerei der Welt öffnet ihre Pforten

Erfahren Sie, wo das preisgekrönte Dunkle seinen Ursprung hat und warum das obergärige Weizen immer beliebter wird. Sie werfen einen Blick ins Sudhaus und hören im Besucherzentrum Wissenswertes über tausend Jahre Bierbrautradition. Sie nehmen an einer Bierprobe teil und bekommen als Andenken ein original Weltenburger-Glas.

Weitere Information und Kontakt unter:

<https://stadtmaus.de>



Ein König und seine Stadt. Wie die Befreiungshalle nach Kelheim kam

(Anbieter: Tourist-Info Kelheim)



Auf König Ludwigs Spuren wandelt man bei der Erlebnisführung mit Schauspiel. Zum 150-jährigen Jubiläum des Kelheimer Wahrzeichens wurde die unterhaltsame Führung „Ein König und seine Stadt. Wie die Befreiungshalle nach Kelheim kam“ konzipiert. Reisen Sie auf den Spuren der Wittelsbacher zurück in die Kelheimer Vergangenheit und erfahren Sie, mit welchen Schwierigkeiten die Arbeiter bei der Konstruktion des Bauwerks zu kämpfen hatten und wie sich das Leben in Kelheim durch dieses einzigartige Monument deutscher Geschichte verändert hat.

Weitere Information und Buchung unter: www.kelheim.de/gruppenfuehrungen

Alte Herzogstadt Kelheim

(Anbieter: Tourist-Info Kelheim)



Erfahren Sie mehr über die Geschichte(n) der alten Herzogstadt Kelheim: die Hintergründe des Mordes an Herzog Ludwig dem Kelheimer, den Verlauf des Freiheitskampfes gegen die Österreicher, die Leidenschaft König Ludwig I. für alte Bauten und junge Frauen und die Kelheimer Wein- und Biertradition.

Weitere Information und Buchung unter:
www.kelheim.de/gruppenfuehrungen



Schifffahrt

(Anbieter: Vereinigte Schifffahrtsunternehmen Kelheim GbR)

Donau und Donaudurchbruch

Einzigartig ist der majestätische Donaudurchbruch. Seine bis zu 80 Meter hohen, steilen Felsformationen



türmen sich mächtig auf. Unsere Schiffe bringen Sie durch den Donaudurchbruch zum Ziel: Kloster Weltenburg mit der von den Gebrüdern Asam gestalteten Klosterkirche gehört zu den Juwelen unseres an prächtigen Barockkirchen reichen Landes. Im schattigen Biergarten der ältesten Klosterbrauerei der Welt – sie blickt auf rund 1000 Jahre Geschichte zurück – und an Bord wird das süffige „Weltenburger Barock Dunkel“ ausgeschenkt. Kommen Sie an Bord!

Der Donaudurchbruch birgt eine spannende Reise durch die verschiedenen Erdzeitalter

und offenbart den geologischen Entstehungsprozess dieses einzigartigen Flussabschnitts.

Das Naturschutzgebiet „Weltenburger Enge“ wurde vom Europarat in Straßburg am 3. März 1978 mit dem Europadiplom für besonders schutzwürdige Landschaften ausgezeichnet.

Weitere Information und Buchung unter: <http://schifffahrt-kelheim.de>

Anreise

Anreise mit Zug

Der nächstgelegene Bahnhof für Reisende aus Richtung Ingolstadt ist der Bahnhof Abensberg.



Da keine regelmäßige Busverbindung besteht, empfehlen wir für die Weiterfahrt zum Kloster ein Taxi. Taxiunternehmen sind Eisler 09443 37 88 oder Schierlinger Taxi 09443 928908. Die Kosten für die etwa 12 km lange Strecke liegen bei ca. 20,00 EUR.

Für Reisende aus Richtung Regensburg empfiehlt sich ist der Bahnhof Saal an der Donau. Von hier können Sie die regelmäßige Busverbindung nach Kelheim nutzen. In Kelheim steht Ihnen mit den Linien 5 und 10 des VLK eine Verbindung nach Weltenburg zur Verfügung. Selbstverständlich können Sie von dort aus auch die Schiffsverbindung zum Kloster nutzen. Komfortabel ist die Weiterfahrt mit dem Taxi Lindl 09441 50060 bzw. Koc 09441 5252. Die Kosten für die etwa 12 km lange Strecke liegen bei ca. 20,00 EUR.

Infos zu Busverbindungen erhalten Sie unter www.vlk-kelheim.de.

Anreise mit PKW



aus Richtung München

- A93 Ausfahrt Abensberg

aus Richtung Nürnberg

- A3, Ausfahrt Beratzhausen

aus Richtung Regensburg

- A 93, Ausfahrt Regensburg Süd, weiter über die Bundesstraße B16

Die Durchfahrt zum Kloster ist für die Dauer Ihres diesen Aufenthalt möglich. Parkmöglichkeiten stehen **außerhalb des Innenhofes**, längs der Donau zur Verfügung. Sollten diese belegt sein, gibt es weitere Parkmöglichkeiten am Besucherparkplatz im Dorf Weltenburg. Ein kostenfreier Shuttle Service steht Ihnen von Mai bis Oktober zur Verfügung (bitte unter info@klosterschenke-weltenburg.de reservieren).

Hinweis für Flugreisende:

Das Kloster Weltenburg liegt ca. 1½ - 2 Autostunden vom Flughafen München (ca. 100 km) bzw. Nürnberg (ca. 120 km) entfernt.



Inhaltsverzeichnis

Zur Geschichte der Abtei	2
Tagungsarrangements	3
Tagungsräume	4
Bestuhlungsübersicht	8
Tagungstechnik	8
Kopien, Ausdrucke, Faxe	9
Raummieten	9
Verpflegung	9
Zimmer	10
Übersicht	11
Anreise	16
Inhaltsverzeichnis	18
Kontakt	18

Kontakt

Weltenburger Klosterbetriebe GmbH
Gästehaus St. Georg
Asamstraße 32
93309 Kelheim-Weltenburg

Telefon: 09441 6757-500
Telefax: 09441 6757-537
Email: gaestehaus@kloster-weltenburg.de
Internet: <https://kloster-weltenburg.de/gaestehaus>

Stand: 25.02.2019